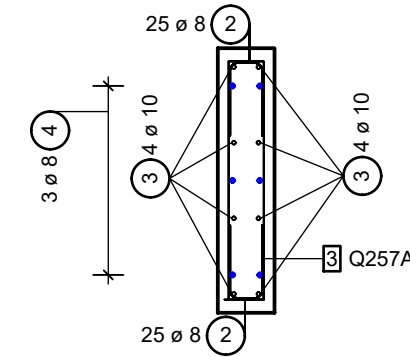
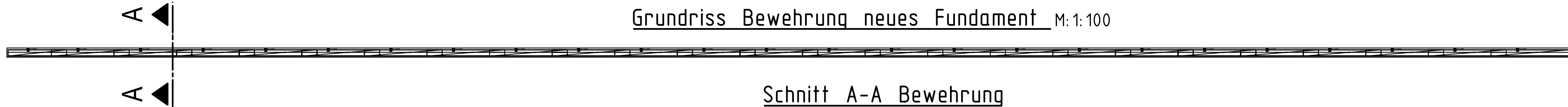


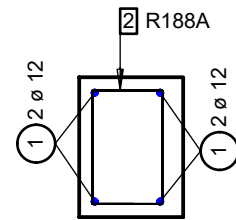
Schnitt B-B
Stahlbetonsockel M:1:20



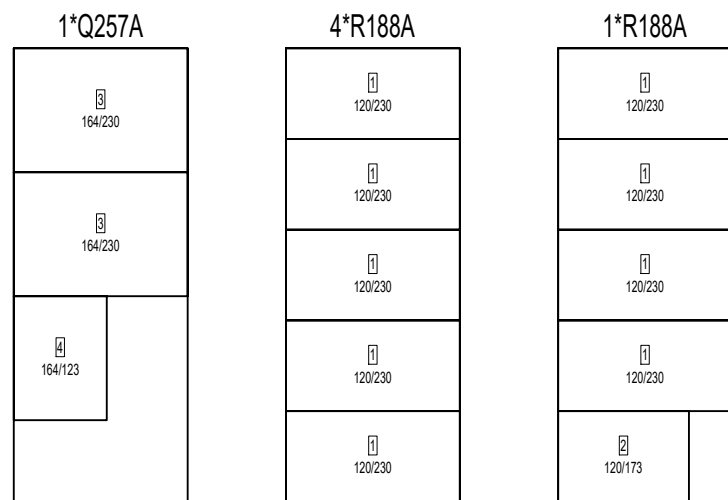
Die Bewehrung im Bereich der Öffnung ist konstruktiv anzupassen.



Schnitt A-A Bewehrung
neues Fundament M:1:20



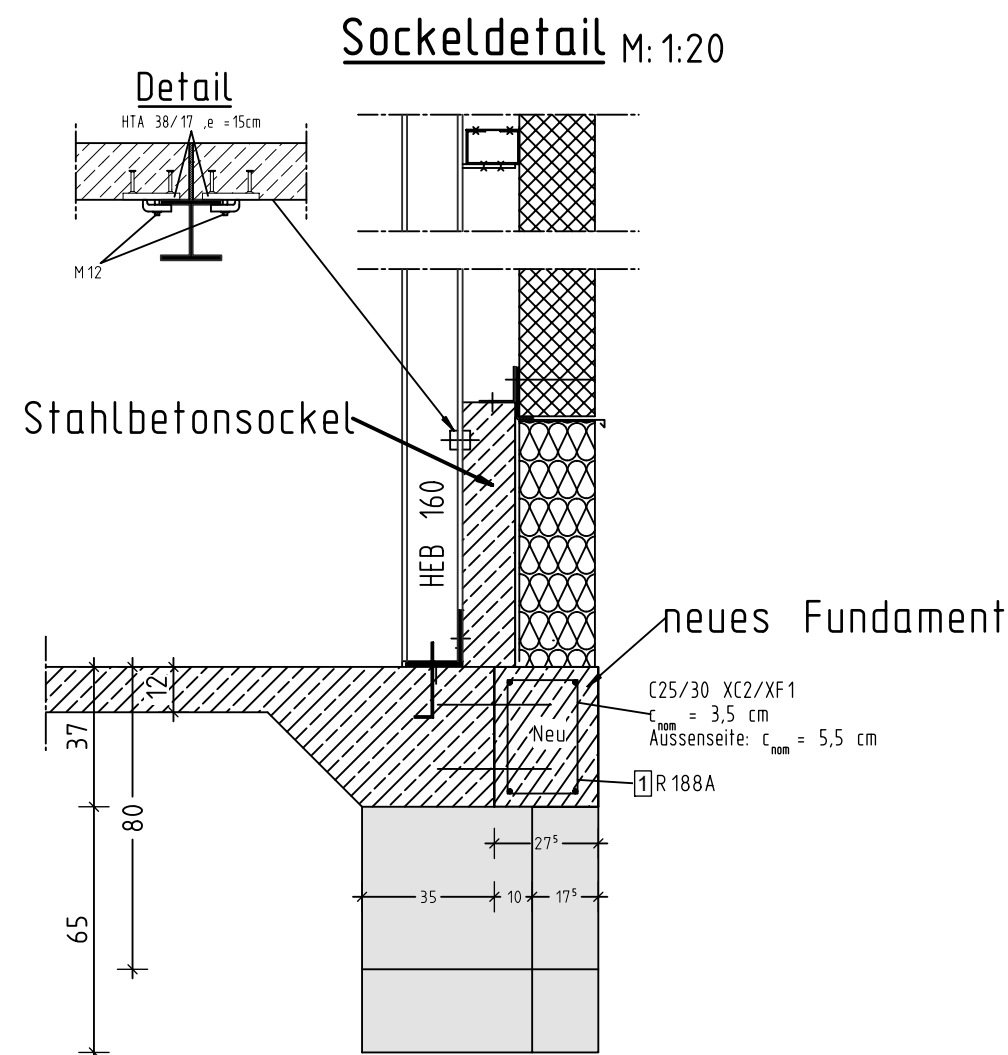
Matten- Schneideskizze



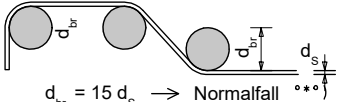
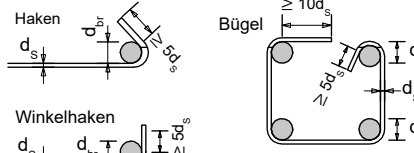
Stück	Bezeichnung	Brutto[kg]
1	Q257A	56.80
5	R188A	168.00
6	Summe	224.80

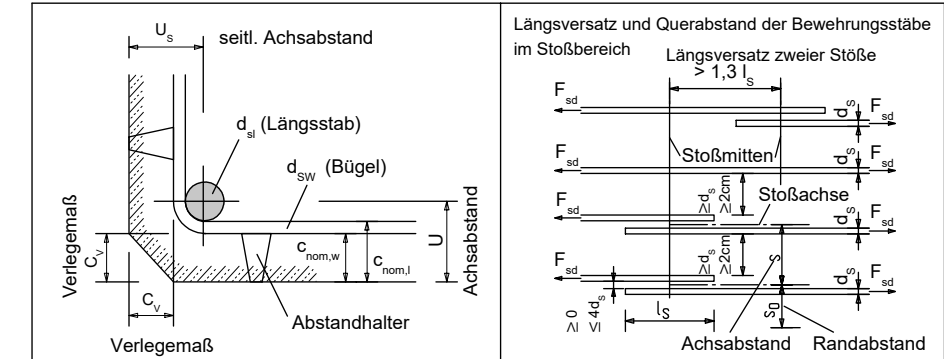
Stabliste - Biegeformen

Pos.	Stck	ø [mm]	Einzel Länge [m]	Bemaßte Biegeform (unmaßstäblich)	Gesamt Länge [m]	Masse [kg]
1	1	12	Lfdm		202.97	180.24
2	350	8	0.49		171.50	67.74
3	1	10	Lfdm		303.42	187.21
4	42	8	0.78		32.76	12.94



Biege- und Verlegeanweisung

Biege- und Verlegeanweisung n. DBV-Merkblatt 'Betondeckung und Bewehrung' (Fassung Juli 2002)					
Biegerollendurchmesser			d_{br}		
					
$d_{br} = 15 d_s \rightarrow$ Normalfall ***			$\min d_{br} = 4 d_s$ für $d < 20\text{mm}$ $\min d_{br} = 7 d_s$ für $d > 20\text{mm}$		
Stab- \varnothing d_s in mm	6,8,10,12	$\min d_{br} = 150\text{ mm}$	Stab- \varnothing d_s in mm	6,8,10,12	$\min d_{br} = 40\text{ mm}$
	14,16	$\min d_{br} = 240\text{ mm}$		14,16	$\min d_{br} = 65\text{ mm}$
	20,25,28	$\min d_{br} = 375\text{ mm}$		20,25,28	$\min d_{br} = 175\text{ mm}$
*) Wird von $d_{br} = 15 d_s$ abgewichen, (möglich bzw. erforderlich in Sonderfällen, siehe DIN 1045-1, 12.3.1) Abweichung angeben:					
Abstandhalter nach dem DBV-Merkblatt 'Abstandhalter': nach dem DBV-Merkblatt 'Betondeckung und Bewehrung' (Tab.4: Anordnung) :			DBV-35-L2/ . . . Typ . . . in Längsrichtung max. $s_l = 50\text{cm}$ in Querrichtung jeweils 2 Stck.		



Baustoffe:	Beton C 25/30 XC2/WF
	Betonstahl B500A
	Magerbeton C16/20
	Betondeckung: c _{nom} = 3,5 cm
	Aussenseite: c _{nom} = 5,5 cm

a	30.03.2026	Überarbeitung Plankopf	Te.
INDEX	DATUM	ÄNDERUNG/ERGÄNZUNG	NAME

Alle Maße sind am Bau zu prüfen.

Bauherr:	Stadt Gescher Marktplatz 1, 48712 Gescher
Projekt:	Sanierung Dreifachsporthalle Borkener Damm Borkener Damm 73, 48712 Gescher
Bauteil:	Sockeldetail Bewehrungsplan
Architekt:	PDA Architekten Ingenieure GmbH & Co. KG Wilhelm-Schickard-Str. 10, 48149 Münster
Projektnummer:	69.3393 (Auftragsnummer K+V) A 2631 (Auftragsnummer L+P)
Blattnummer:	9
Index:	a
Projekt-E-Mail Adresse:	shg-fwp@kv-statik.de
Datum:	30.03.2026
Maßstab:	1:100
Bearbeitet:	L.a.
Gezeichnet:	Te.

Kossin+Vismann Beratende Ingenieure Part mbB
Geschäftsführer: Prof. Dr.-Ing. U. Vismann,
Dipl.-Ing. M.BP. Alexander Freckmann
Alte Münsterstraße 1 T: 02541 84858-0 mail@kv-statik.de
48653 Coesfeld F: 02541 84858-22 www.kv-statik.de

KOSSIN+VISMANN
BAUINGENIEURE

Laumann und Partner
Beratende Ingenieure VBI und IK-Bau NRW
Laumann und Partner Beratende Ingenieure PartmbB
Geschäftsführer: Dipl.-Ing. P-Laumann, Prof. Dr.-Ing. J-Laumann,
Prof. Dr.-Ing. W.Moorkamp
Am Fasanenring 6 T: 02561 2756 ahaus@laumann-ing.de
48683 Ahaus F: 02561 41749 www.laumann-ing.de